

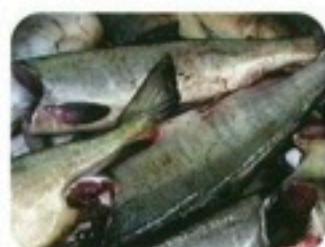
全自動ヘッドカッター TAH-604型

トレイに鮭を乗せるだけで簡単にカット!
カット位置はレーザーにあわせるだけ!

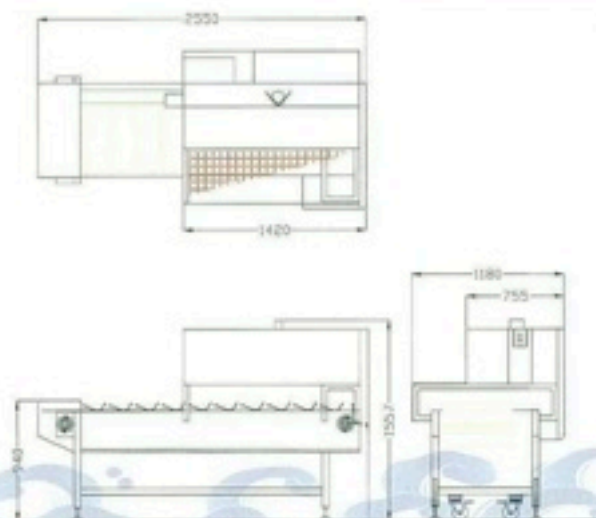
手間がかかり危険を伴う鮭の頭切り作業を全自動ヘッドカッターにて安全・正確に行えます。

レーザービームがカット位置をガイドするので誰にでも簡単に歩留り良く頭切りができます。熟練を要せず、鮭をトレイに乗せカット位置を設定するだけなので、誰でも簡単に作業可能です。

押え機構の改良により、従来機603型に比べカット精度が向上しました。



本機は特許を取得しております。



機械仕様

使用目的	魚の連続投入による頭切り
処理能力	最大40尾/min
使用水量	5ℓ/min
動力	モーター 400W エアーコンプレッサー 5.5kw以上
機械寸法	本体外寸 2,550L×1,180W×1,557Hmm
重量	約400kg

※機械仕様は予告なく変更する場合がございます。
あらかじめご了承ください。

www.taiyo-seisakusho.co.jp/

 TAIYO SEISAKUSHO CO.,LTD.

株式会社タイヨー製作所

本社 〒041-1221 北海道北斗市清水川1226-10 TEL.0138-77-1001 FAX.0138-77-1000
営業所 〒064-0806 札幌市中央区南6条西1丁目5番地 TEL.011-563-2911 FAX.011-563-1218
HEAD OFFICE 226-10, SHIMIZUKAWA, HOKUJO, HOKKAIDO, 041-1221, JAPAN
SAPPORO BRANCH S-6, W-1-5, CHUO-KU, SAPPORO, 064-0806, JAPAN