

蒸気加熱装置

実用新案第1349471号

STEAMER SYSTEM

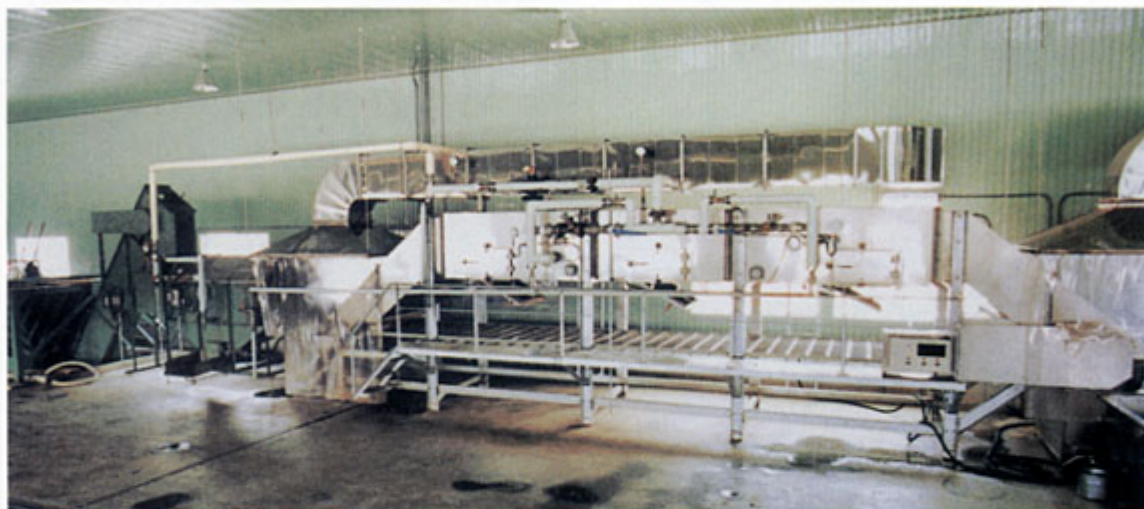


株式会社 **タイヨー製作所**

TAIYO SEISAKUSHO CO., LTD.

水産物、農産物のスチーマーには

蒸気エネルギーを最大限に利用し、省力化と歩留まりを追求したスチーマーシステムを!!



スチーマー

従来ボイル層で行っていた帆立貝の煮沸を本スチーマーを使用しますと、帆立貝のうま味が湯中に解けないので味がよい、歩留まりがよくなる、開口率が良くなり作業効率が大幅に改善される、等の特徴があります。

蒸気加熱循環装置



スチーマーのネットコンベア上の原料に、高温の加熱蒸気を均一に吹き付け、原料と蒸気の熱交換効率を良好にします。これにより帆立貝などの場合、貝の開きが良くなり、次段の分離機及び選別行程の作業内容が改善されます。

蒸気利用の作業効率、省力化を追求し、システムとして完成した装置です。原料供給から製品迄一貫したラインで処理しますので、品質の向上及び製品の均一化が可能になり、自動化による人員の削減省力化が計られ、作業状況も大幅に改善されます。

自動定量コンベアー



定量バケツコンベアーと予熱洗浄機

原料を生産量に合わせて自動供給します。むらのない製品を作るには、原料を平均に供給しなければなりません。本装置は原料ホッパーに、自動供給装置を組合せ、バケツコンベアーの設定速度に合わせて、予熱洗浄機に定量供給します。

予熱洗浄機

原料の洗浄と予備加熱を同時に行います。本装置は水槽内に回転ドラムをセットし、蒸気にて温水を一定温度に保ち、洗浄と温水効果により、貝を開かせる作用をします。

※従来清掃作業は、生産量に合わせ、1日数回行う事が必要で、大量のゴミ排出の為、重労働でした。今後は、洗浄ゴミ排出装置を取り付ける事で、労働環境が大幅に改善されます。

予熱洗浄機仕様

番号	名 称	HW-3	HW-5	HW-8	
1	動 力 (Kw)	0.75Kw	0.75Kw	1.5Kw	
2	処 理 量 (kg/hr)	3000	5000	8000	
3	回 転 ド ラ ム	φ 640×2000	φ 800×2000	φ 960×2500	
4	外形寸法 (mm)	(長さ)	3000	3000	3500
		(高さ)	2000	2150	2400
		(奥行)	1500	1500	1800

分配機



むらのない製品を作るには、スチーマーのネットコンベア上に原料を平均に供給しなければなりません。

本装置は帆立貝を主体に開発しました。スチーマーのネットコンベア上で左右に揺動するシュートを設けることにより平均した供給を行ないます。

分配機仕様

番号	名 称	DM-3	DM-5	DM-8	
1	動 力 (Kw)	0.2Kw	0.2Kw	0.6Kw	
2	処 理 量 (kg/hr)	3000	5000	8000	
3	外形寸法 (mm)	(長さ)	1000	2100	2700
		(高さ)	1500	1670	1670
		(奥行)	1100	1250	1250

分離機



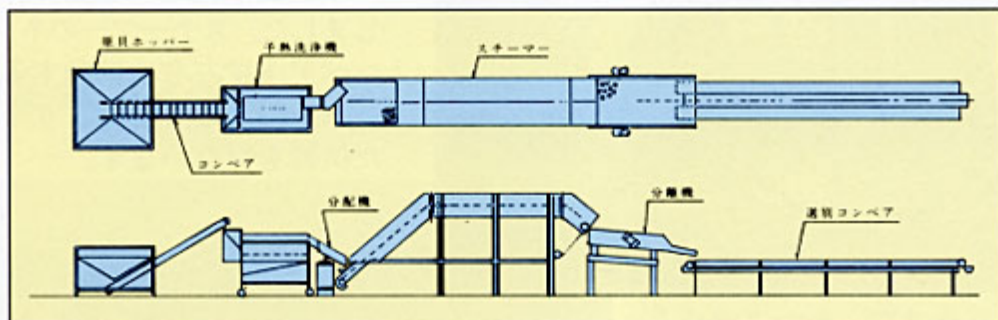
スチーマーより出てくる帆立貝の貝殻と身を分離するための装置です。バイブレイタで振動するシュートにより、分離された身は冷却コンベア及タンクに供給され、貝殻は選別及排出コンベアに集められます。

分離機仕様

番号	名 称	VS-3	VS-5	VS-8	
1	動 力 (Kw)	0.85Kw×2	1.2Kw×2	1.2Kw×2	
2	処 理 量 (kg/hr)	3000	5000	8000	
3	外形寸法 (mm)	(長さ)	2250	2250	2250
		(高さ)	1180	1480	1480
		(奥行)	1400	1700	1800

当社では、お客様のニーズに合わせたシステムで、御納得頂ける製品を御提供できることを願っております。

(システム例：帆立貝スチーマーシステム)



スチーマーシステム仕様

番号	名 称	SS-2	SS-3	SS-4	SS-5	SS-6	SS-8	
1	動 力 (Kw)	0.75	0.75	1.5	1.5	1.5	2.2	
2	原料処理量 (kg/Hr)	2000	3000	4000	5000	6000	8000	
3	ネット巾 (m)	1.2	1.2	1.2	1.5	1.5	1.5	
4	蒸気ライン分割数	2	2	2	2	2	3	
5	蒸気消費量 (kg/Hr)	400	580	780	950	1120	1500	
6	外形寸法 (mm)	(長さ)	7200	8700	10800	10700	11700	14200
		(高さ)	2850	2850	3150	3150	3150	3150
		(奥行)	1500	1500	1850	2100	2100	2100
7	分配機型式	DM-3	DM-3	DM-5	DM-5	DM-8	DM-8	
8	分離機型式	VS-3	VS-3	VS-5	VS-5	VS-8	VS-8	
9	予熱洗浄機型式	HW-3	HW-3	HW-5	HW-5	HW-8	HW-8	

※スチーム時間は5分とした場合です。

※蒸気消費量は前段の予熱洗浄機の使用分を含みます。

システム関連商品

- ☆振 動 選 別 機
- ☆冷 却 コ ン ベ ア ー
- ☆選 別 コ ン ベ ア ー
- ☆整 列 コ ン ベ ア ー
- ☆接 続 コ ン ベ ア ー
- ☆貝 殻 ク ラ ッ シ ャ ー
- ☆ダ ク ト 設 備
- ☆ボ イ ラ ー 配 管 設 備 ・ 他



株式会社 **タイヨー製作所**

〒041-12 北海道亀田郡大野町字清水川226番地の10
(清水川農工団地)

TEL: 0138-77-1001 (代表)

FAX: 0138-77-1000

TAIYO SEISAKUSHO CO., LTD.

226-10, AZA-SHIMIZUKAWA,
OHNO-CHO, KAMEDA-GUN,
HOKKAIDO, 041-12, JAPAN.

TEL: 0138-77-1001

FAX: 0138-77-1000