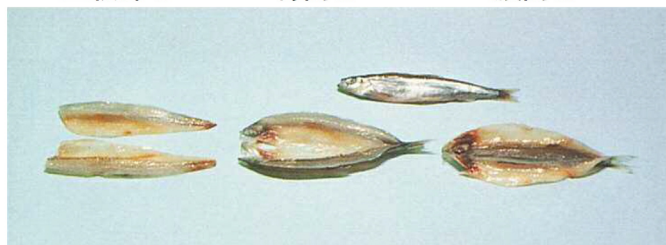


 TAIYO SEISAKUSHO CO.,LTD.

FISH FILLETING MACHINE S-type

小型魚類裁割機

三枚卸し 背開き 腹開き



能力 Capacity		1,800尾/時
電力 kw		0.3kw
重量 weight		110kg
外形寸法	L	1,150mm
External Dimensions	W	600mm
	H	1,000mm

- ・ 小型魚の骨抜き開き、三枚卸し、ホタテ貝柱の半割などが出来るthe 定番!!
*サンマ、イワシ、アジ、チカ、アナゴ (小) 等々
- ・ 1時間当たり平均で1,800尾処理。
- ・ 運転中のカバーの開きは安全装置により素早く停止します。
- ・ カバーが大きく開くので毎日の清掃が簡単です。
- ・ L-AA 低速型
H-AA 高速型 があります。

株式会社タイヨー製作所

本 社 〒041-1221 北海道北斗市清水川226-10
TEL. 0138-77-1001 / FAX. 0138-77-1000

営業所 〒064-0806 札幌市中央区南6条西1-5
TEL. 011-563-2911 / FAX. 011-563-1218

<https://www.taiyo-seisakusho.co.jp>

